


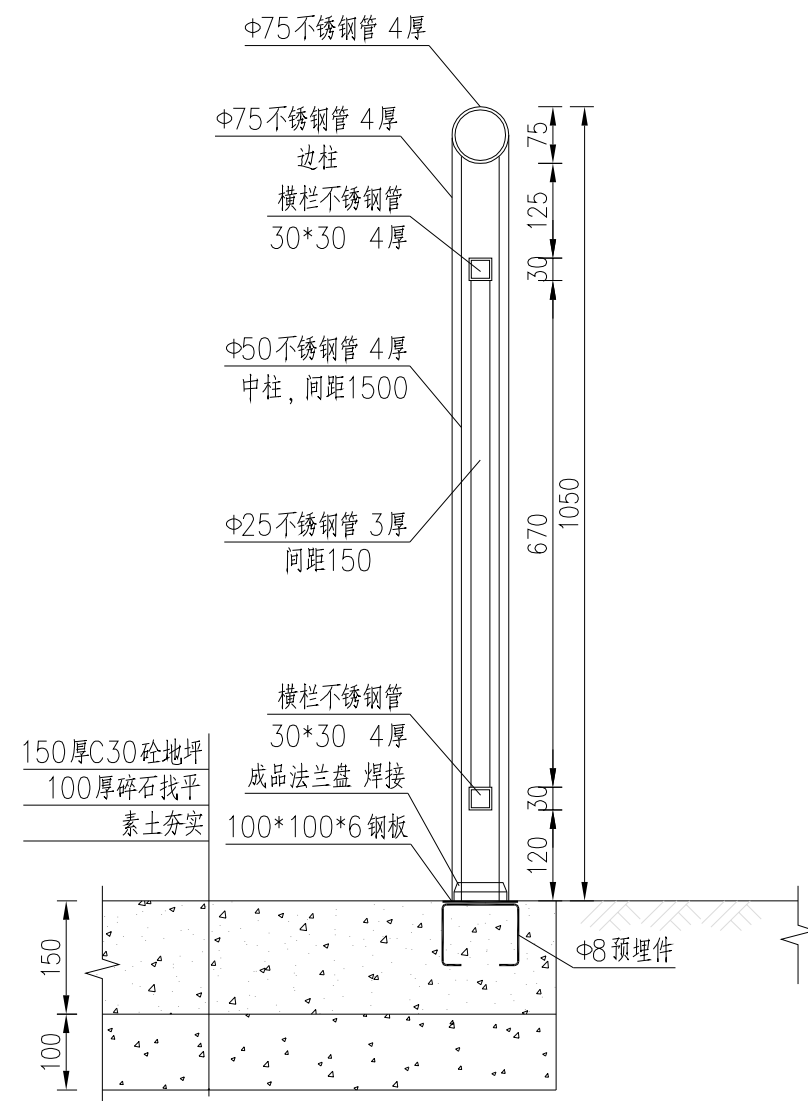
2022年常州市金坛区薛埠镇省级规范化小水库养护项目
(花园坝、青龙洞、四棚洼等水库)
实施方案附图

中地泓通工程技术有限公司
2022年11月

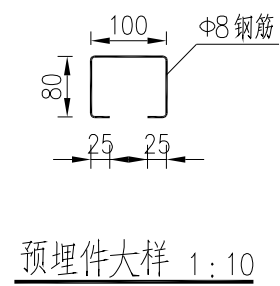


花园坝水库养护的主要内容：
1、管理房门前场地硬化58.44m²；
2、场地边安装不锈钢护栏17m。


 <div>中地泓通工程技术有限公司 工程设计证书：A232051351</div>	建设单位	常州市金坛区薛埠镇人民政府	图名	花园坝水库养护平面图	设计	欧阳志		校核	陈晓波		专业负责人	刘远飞		专业	水利	阶段	施工图	日期	2022年11月
	项目名称	2022年常州市金坛区薛埠镇省级规范化小水库养护项目（花园坝、青龙洞、四棚洼等水库）			审核	谢星星		审定	欧丹瑜		项目负责人	刘远飞		设计号	2022/JT-007-水利		图号	HY-01	

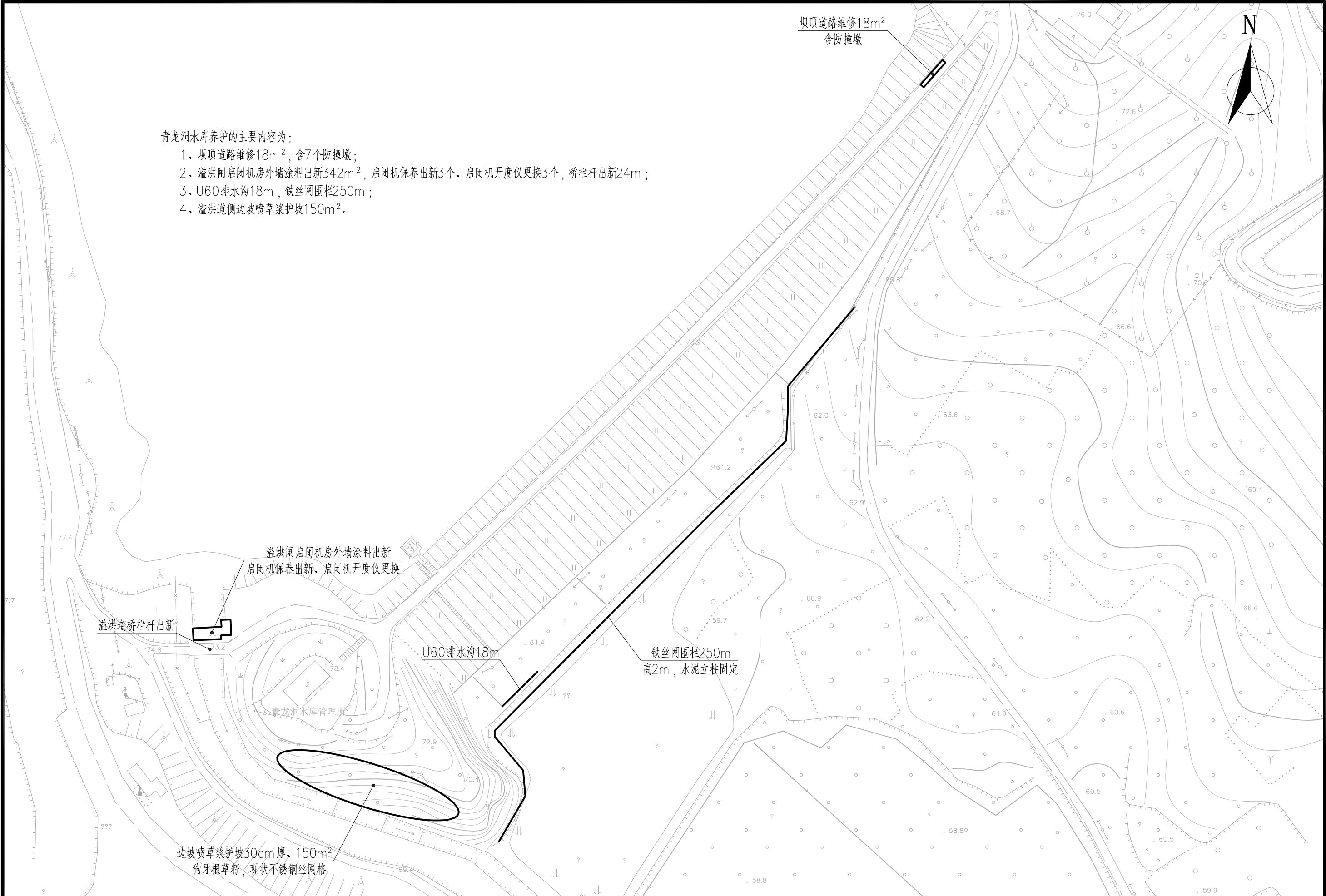


围栏及地坪大样 1:10




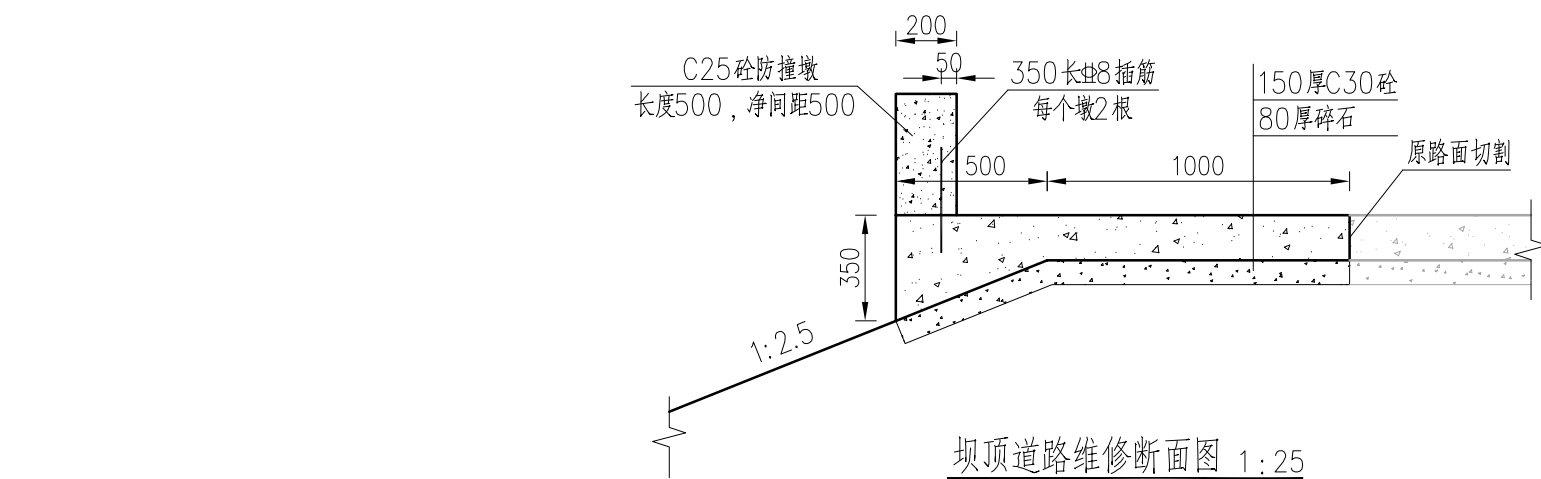
说明：
1、本图尺寸单位以毫米计。

 <div>中地泓通工程技术有限公司</div> <div>ZHONG DI HONG TONG</div>	建设单位		常州市金坛区薛埠镇人民政府	图 名	花园坝水库场地硬化及不锈钢护栏	设计	欧阳志		校核	陈晓波		专业负责人	刘远飞		专业	水利	阶段	施工图	日期	2022年11月
	项目名称		2022年常州市金坛区薛埠镇省级规范化 小水库养护项目（花园坝、青龙洞、四棚洼等水库）			审核	谢星星		审定	欧丹瑜		项目负责人	刘远飞		设计号	2022/JT-007-水利		图号	HY-02	

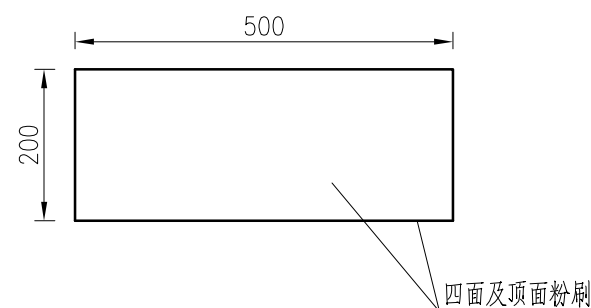


- 青龙洞水库养护的主要内容:
- 1、坝顶道路维修18m², 含7个防撞墩;
 - 2、溢洪闸启闭机房外墙涂料出新342m², 启闭机保养出新3个, 启闭机开度仪更换3个, 桥栏杆出新24m;
 - 3、U60排水沟18m, 铁丝网围栏250m;
 - 4、溢洪道侧边坡喷草浆护坡150m²。

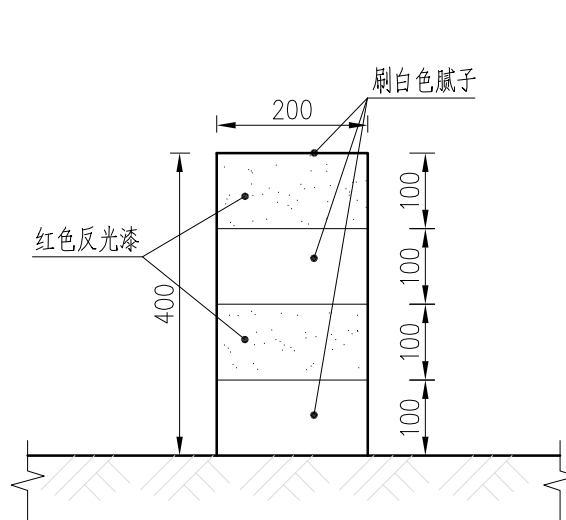
<div><div><div>中地泓通</div><div>ZHONG DI HONG TONG</div></div><div>中地泓通工程技术有限公司</div><div>工程设计证书: A232051351</div></div>	建设单位	常州市金坛区薛埠镇人民政府	图名	青龙洞水库养护平面图	设计	欧阳志		校核	陈晓波		专业负责人	刘远飞		专业	水利	阶段	施工图	日期	2022年11月
	项目名称	2022年常州市金坛区薛埠镇省级规范化小水库养护项目(花园坝、青龙洞、四棚洼等水库)			审核	谢星星		审定	欧丹瑜		项目负责人	刘远飞		设计号	2022/JT-007-水利		图号	HY-03	



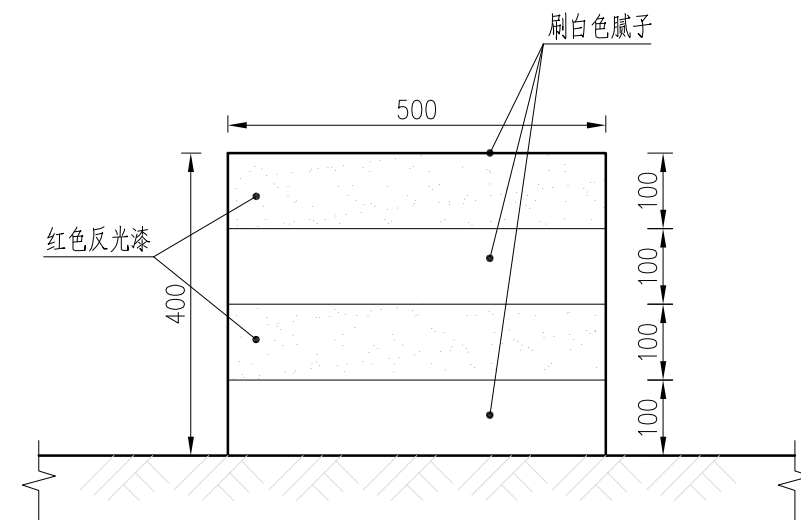
坝顶道路维修断面图 1:25



防撞墩平面图 1:10



防撞墩侧立面图 1:10



防撞墩立面图 1:10

说明:

1、本图尺寸单位以毫米计;

2、防撞墩总计7个，路面修复长度12米。



中地泓通工程技术有限公司
工程设计证书: A232051351

建设单位 常州市金坛区薛埠镇人民政府
项目名称 2022年常州市金坛区薛埠镇省级规范化
小水库养护项目(花园坝、青龙洞、四棚洼等水库)

图名 青龙洞水库坝顶道路维修结构图

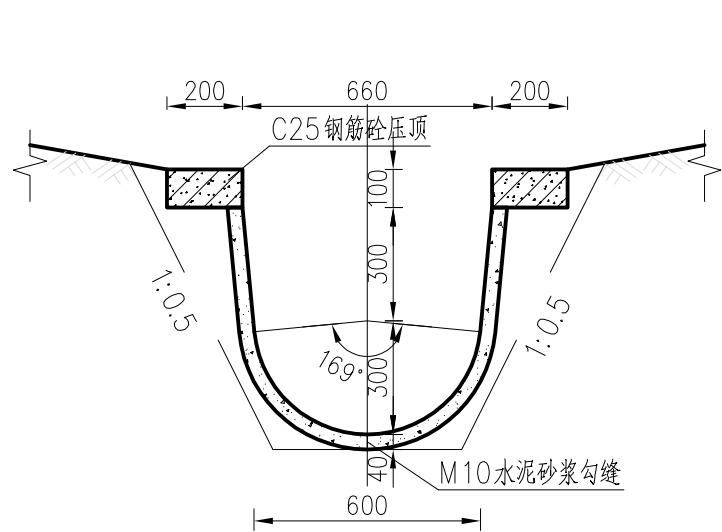
设计 欧阳志
审核 谢星星

校核 陈晓波
审定 欧丹瑜

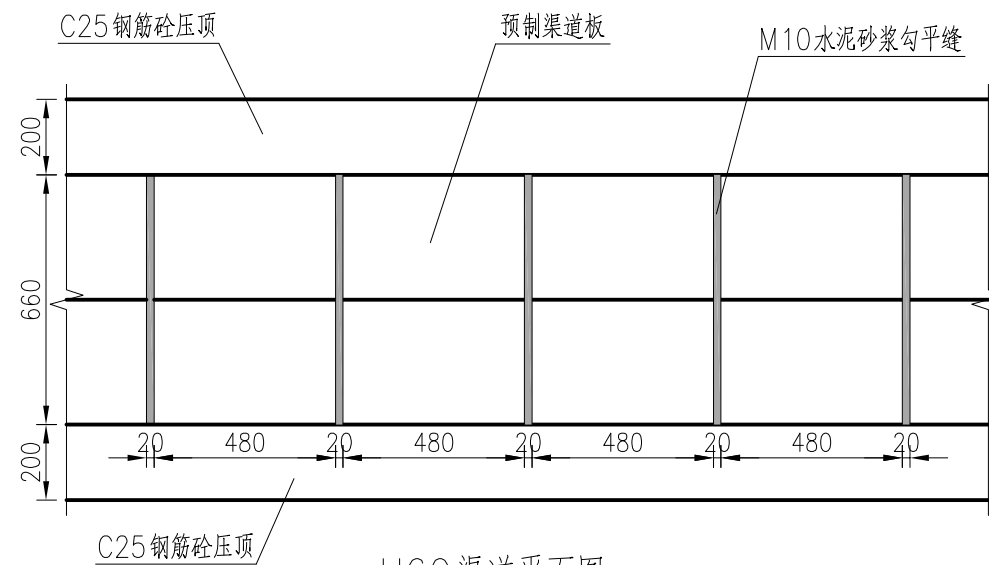
专业负责人 刘远飞
项目负责人 刘远飞

专业 水利
设计号 2022/JT-007-水利

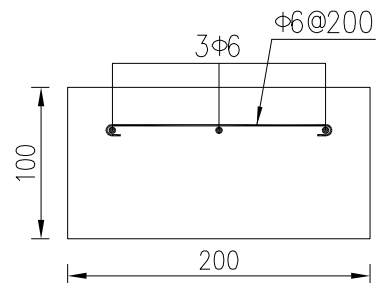
阶段 施工图
日期 2022年11月
图号 HY-04



U60渠道断面图 1:20
共18m



U60渠道平面图 1:20



压顶配筋图 1:5

说明：
1、本图尺寸单位以毫米计；
2、压顶钢筋保护层厚度20mm。



中地泓通工程技术有限公司
工程设计证书：A232051351

建设单位 常州市金坛区薛埠镇人民政府
项目名称 2022年常州市金坛区薛埠镇省级规范化
小水库养护项目（花园坝、青龙洞、四棚洼等水库）

图
名

U60渠道结构图

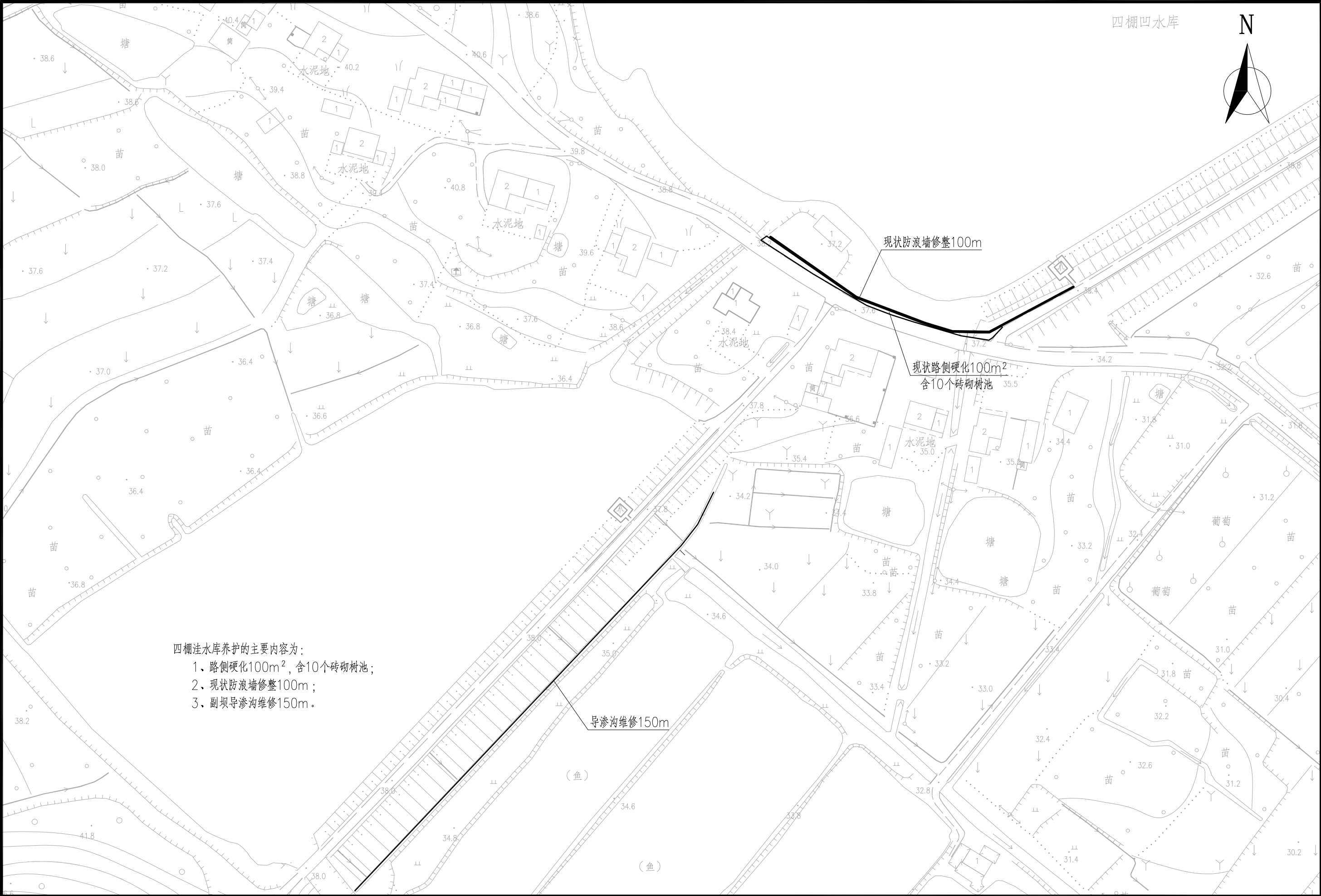
设计 欧阳志
审核 谢星星

校核 陈晓波
审定 欧丹瑜

专业负责人 刘远飞
项目负责人 刘远飞

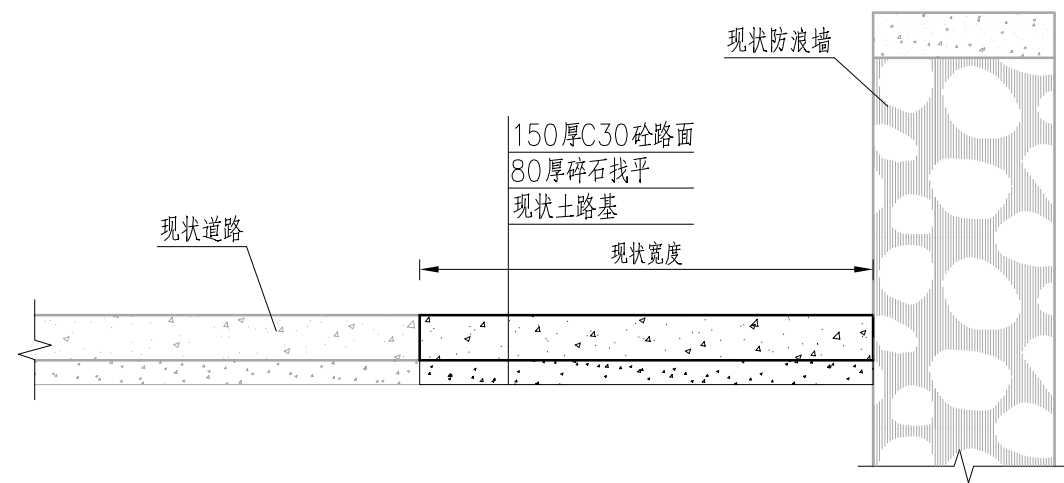
专业 水利
设计号 2022/JT-007-水利

阶段 施工图
日期 2022年11月
图号 HY-05

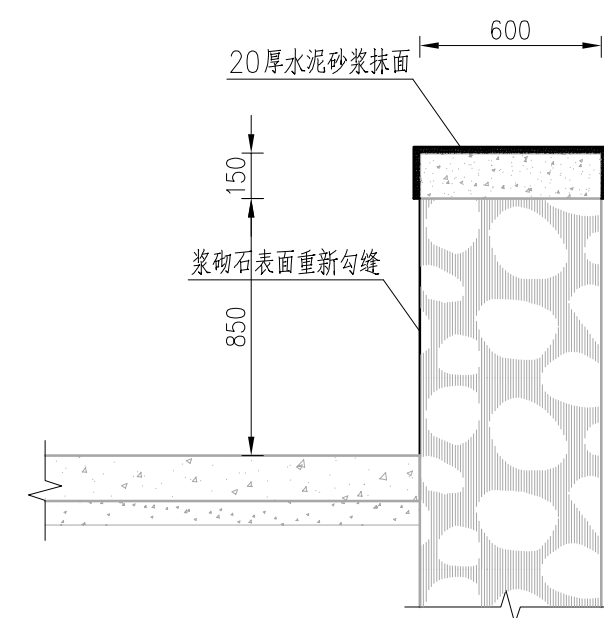


四棚洼水库养护的主要内容：
1、路侧硬化100m²，含10个砖砌树池；
2、现状防浪墙修整100m；
3、副坝导渗沟维修150m。

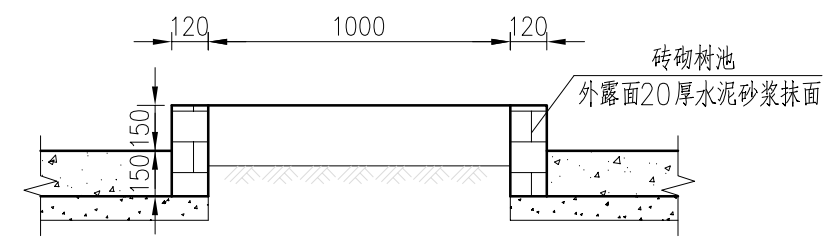
 <div>中地泓通工程技术有限公司 ZHONG DI HONG TONG</div>	建设单位	常州市金坛区薛埠镇人民政府	图名	四棚洼水库养护平面图	设计	欧阳志		校核	陈晓波		专业负责人	刘远飞		专业	水利	阶段	施工图	日期	2022年11月
	项目名称	2022年常州市金坛区薛埠镇省级规范化 小水库养护项目（花园坝、青龙洞、四棚洼等水库）			审核	谢星星		审定	欧丹瑜		项目负责人	刘远飞		设计号	2022/JT-007-水利		图号	HY-06	



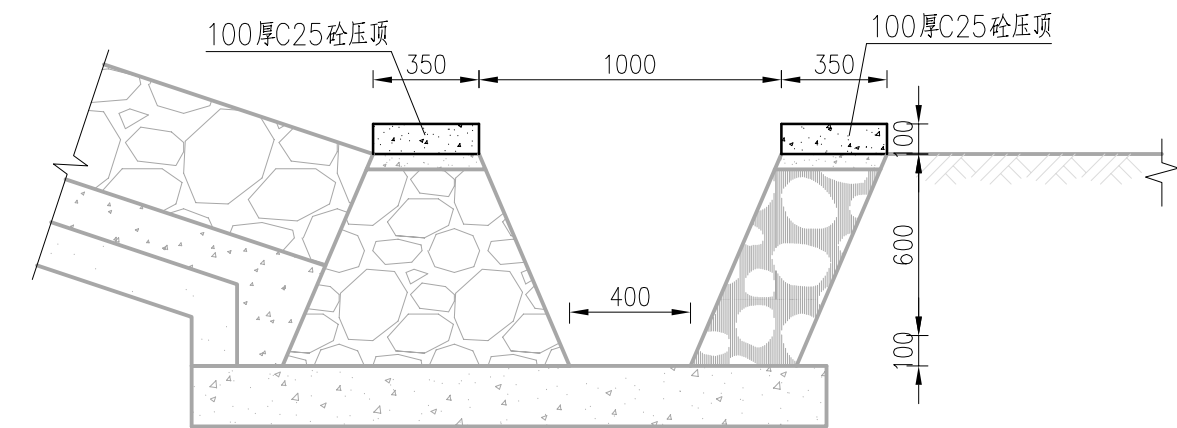
现状路侧硬化剖面图 1:25
总面积100m²



防浪墙修整断面图 1:25
全长100m



新建砖砌树池剖面图 1:25
池内尺寸1m*1m



导渗沟维修断面图 1:25

说明:
1、本图尺寸单位以毫米计。

 中地泓通 ZHONG DI HONG TONG	中地泓通工程技术有限公司		建设单位	常州市金坛区薛埠镇人民政府		图 名	四棚洼水库维修结构图	设计	欧阳志		校核	陈晓波		专业负责人	刘远飞		专业	水利	阶段	施工图	日期	2022年11月	
	工程设计证书: A232051351		项目名称	2022年常州市金坛区薛埠镇省级规范化 小水库养护项目（花园坝、青龙洞、四棚洼等水库）				审核	谢星星		审定	欧丹瑜		项目负责人	刘远飞		设计号	2022/JT-007-水利		图号	HY-07		