

匠造艺境 一路乡伴

卢西村艺术乡村改造提案

2022/03

目录

- 一、引言
- 二、理念
- 三、广场规划
- 四、文创专篇
- 五、公园美化



引言

引言

习近平总书记指出：“全面建设社会主义现代化国家，实现中华民族伟大复兴，最艰巨最繁重的任务依然在农村，最广泛最深厚的基础依然在农村。”

让乡村成为生态宜居的美丽家园，让居民望得见山、看得见水、记得住乡愁，是实现乡村振兴的题中之义。

区位

卢西村位于湖滨路以西，延政西路以南，西邻武进经济技术开发区，武进湖滨城，南与高新技术开发区南夏墅街办接壤。

卢西村有着得天独厚的地理优势，是原卢家巷镇政府机构驻地，与美丽的西太湖仅一线之隔，既是集镇要辖，又是湖滨之村，环境优美，交通便捷。全村占地面积5.6平方公里，尚有耕地850亩。有28个村民小组，分布在16个自然村，居民1055户，农业人口3456人，外来居住人口6500余人。

意义

乡村振兴中艺术改造必不可少。艺术是乡村文化的重要内容,也是复兴传统文化接续文化根脉的重要力量。乡村艺术改造通过深入实际环境挖掘当地山水脉络、乡土物产和民俗风物,将文化、生活、生态植入本土,设计再现再造特色地域传统文化,实现乡村品牌升级。



理念

理念

卢西村基层党组织发挥引领作用，党员干部发挥头雁效应，秉持“焕新卢西，一路乡伴”的理念，即行走在卢西村，一步一景，乡村振兴伴随一路前行，擦亮卢西底色；无论老少、外来人口，兼容并蓄，党建引领扎根底层，红润人心。

重新界定村庄区域定位，划分明确、功能统一、美化提升，提高卢西村整体秩序感，同时针对健身广场细分功能，善加利用。

鸟瞰

卢西村艺术改造区域鸟瞰





“一路乡伴” 全民广场

功能规划

整体规划



设计理念

卢西村“一路乡伴 全民广场”作为卢西村人们生活的一个活动空间，需具备公共性、开放性、实用性、安全性等诸多属性，因此广场整体以“一路乡伴”为主旨，以“全龄多功能”为主要理念，因地制宜进行分区设计。

设计思路

卢西村“一路乡伴 全民广场”分区共分为：广场主标识、党建游廊、党建小品、健身活动区、休息区。

因广场东侧为村庄主干道，广场主标识设置在西南侧最为醒目。健身活动区、休息区的划分分别满足百姓休闲、健身、游憩，党建游廊、党建小品满足宣传需求。

为充分考虑安全保障，在广场东西侧布置绿化隔离带及护栏相对原本石墩提高了高度，阻挡灰尘同时分割广场与马路；东南北侧根据安全、美观、休憩的需求穿插设置水泥浇筑造型座椅；广场西北角为水塘，设置栅栏及警示牌防备儿童接近。

整体效果



整体效果



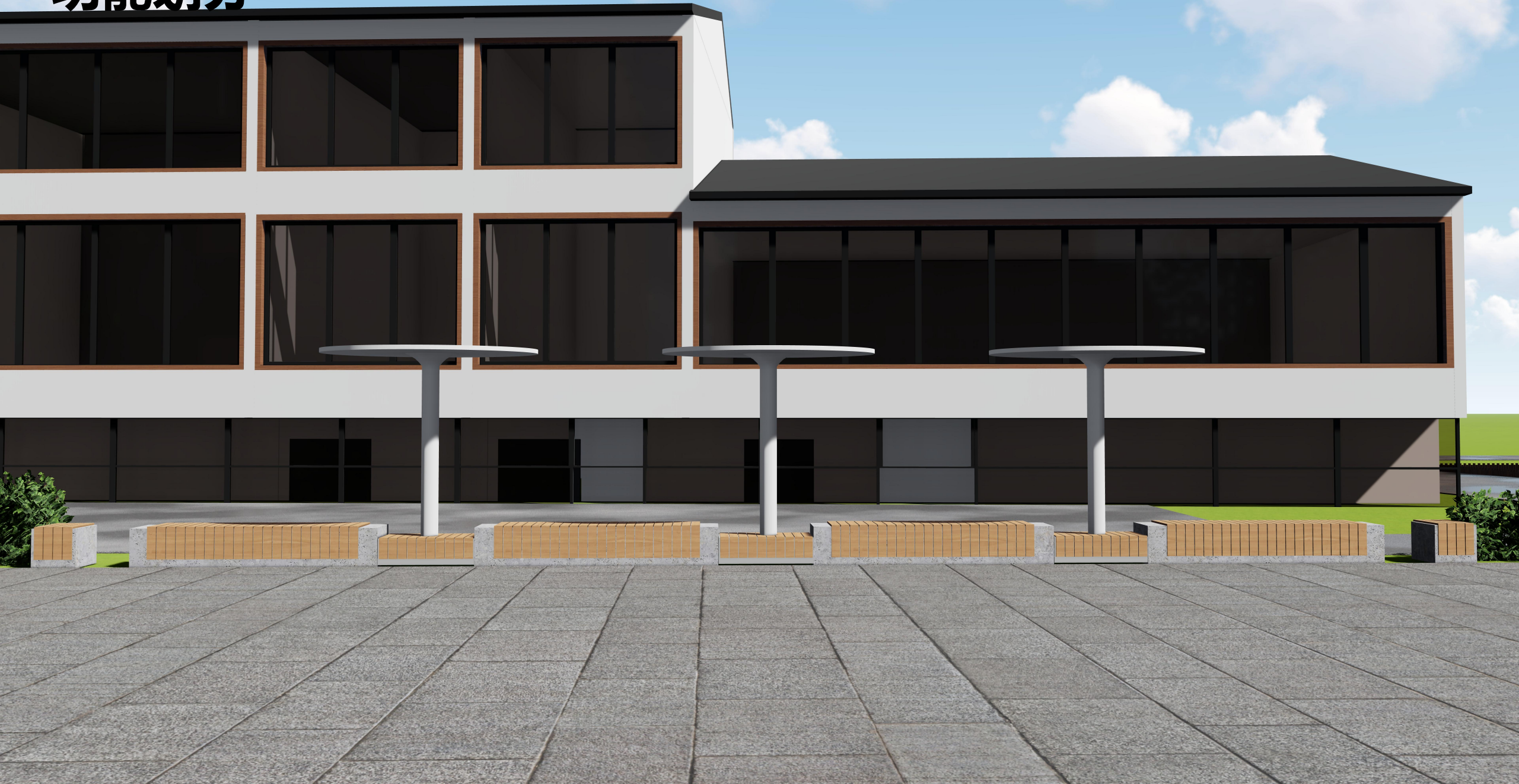


实景示意

功能划分



功能划分



功能划分



健康歌

卫生环境要做好

WEI SHENG HUAN JING YAO ZUO HAO

均衡饮食最重要

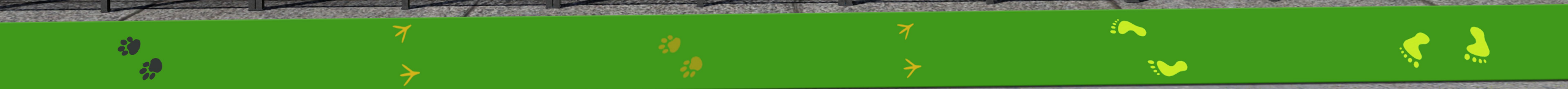
JUN HENG YIN SHI ZUI ZHONG YAO

运动身心不可少

YUN DONG DHEN XIN BU KE SHAO

快乐健身身体好

KUAI LE JIAN KANG SHEN TI HAO



功能划分

快乐



KUAI LE
SHUN KOU LIU

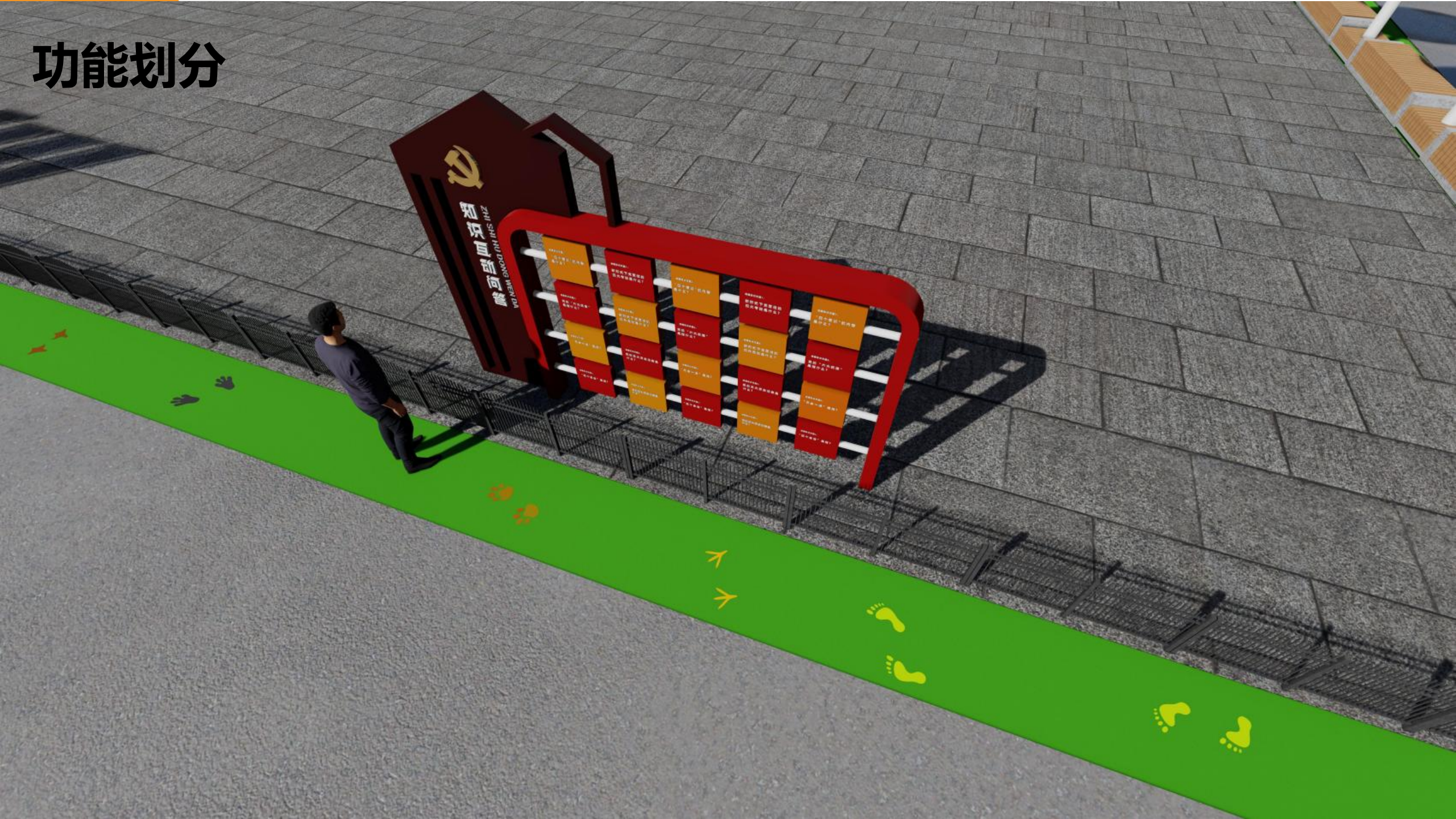
起得早
睡得好

七分饱
常跑跑

多笑笑
莫烦恼



功能划分



功能划分




功能划分



功能划分





田园栅栏

效果展示



效果示意

注：行车道旁建议高50-70cm



现场实景



意向风格一：木栅栏



意向风格二：竹栅栏



南侧路口



丹丹平价超市

香烟 酒水 蔬菜 生活用品 电话18015009139





THANKS